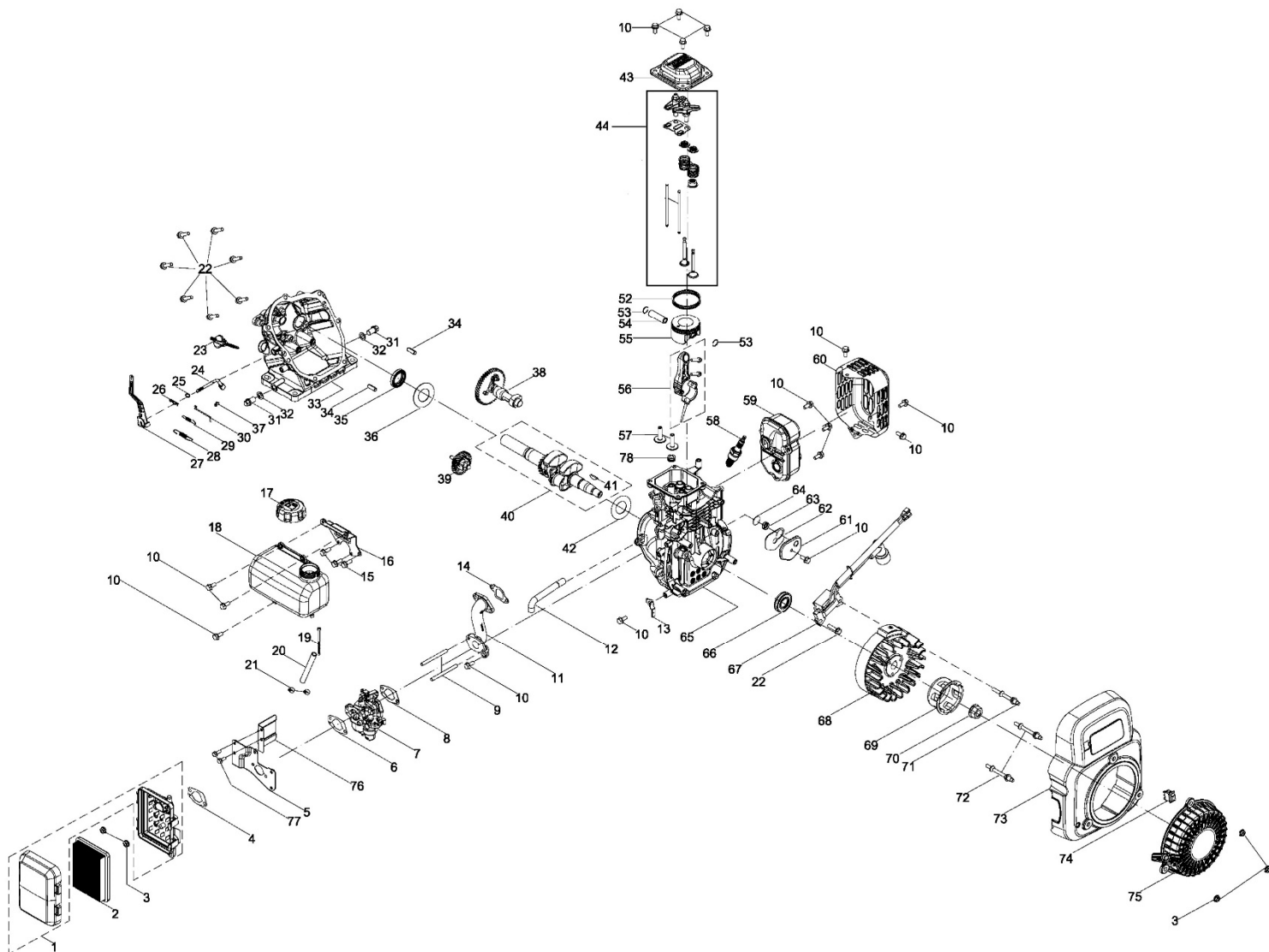


| Position | Part number | Název | Name |
|----------|-------------|----------------------------|-------------------------------|
| 1 | 25600101701 | Návlek horního madla | Upper handle cover |
| 2 | 564100002 | Páka pojezdu | Driving pulling pole |
| 3 | SK-05*40 | Šroub M5x40 | Screw M5x40 |
| 4 | 25239100202 | Tvarová podložka | Wave washer |
| 5 | 564100005 | Kulisa páky zdvihu | Lift lever board |
| 6 | 564100006 | Kryt páky zdvihu | Lift lever cover |
| 7 | 564100007 | Pružina | Spring |
| 8 | 564100008 | Páka zdvihu válce | Lift lever (cylinder) |
| 9 | M-05 | Matice M5 | Nut M5 |
| 10 | 564100010 | Podložka | Washer |
| 11 | 564100011 | Šroub M5x12 | Bolt M5x12 |
| 12 | 26800607701 | Šroub M6x35 | Bolt M6x35 |
| 13 | 26300168401 | Držák madla startéru | Starter handle hook |
| 14 | P-06 | Podložka 6 | Washer 6 |
| 15 | PP-06 | Pružná podložka 6 | Spring washer 6 |
| 16 | M-06K | Matice M6 | Nut M6 |
| 17 | 564100017 | Pravý díl madla páky | Right part of handle |
| 18 | 564100018 | Levý díl madla páky | Left part of handle |
| 19 | 564100019 | Pružina vypínače motoru | Spring |
| 20 | S-06*30 | Šroub M6x30 | Bolt M6x30 |
| 21 | 564100021 | Držák vypínače motoru | Switch fixed board |
| 22 | 564100022 | Vypínač motoru | Engine switch |
| 23 | 564100023 | Bowden zdvihu válce | Height adjusting cable |
| 24 | 564100024 | Tvarová podložka | Wave washer |
| 25 | 564100025 | Horní madlo | Upper handle |
| 26 | 26800600401 | Šroub madla M8x52 | Handle bolt M8x52 |
| 27 | 25261100102 | Svorka bowdenu | Cable clamp |
| 28 | 26800502301 | Matice M8 | Nut M8 |
| 29 | 564100029 | Křídlová matice | Knob nut |
| 30 | 564100030 | Spodní madlo | Lower handle |
| 31 | 564100031 | Šroub spodního madla M8x40 | Lower handle bolt M8x40 |
| 32 | 564100032 | Potah koše | Grasscatcher bag |
| 33 | 564100033 | Rám koše | Grasscatcher frame |
| 34 | 564100034 | Víko koše | Rear flap board |
| 35 | 564100035 | Pružina víka koše pravá | Flap board right spring |
| 36 | 564100036 | Osa víka koše | Flap board axle |
| 37 | 564100037 | Pružina víka koše levá | Flap board left spring |
| 38 | 26800606401 | Šroub M8x16 | Bolt M8x16 |
| 39 | 564100039 | Zadní osa kol (model 2018) | Rear wheel axle (model 2018) |
| | 564110039 | Zadní osa kol (model 2019) | Rear wheel axle (model 2019) |
| 39-1 | 564110150 | Podložka osy kol | Wheel axle pressing board |
| 40 | 564100040 | Pravý držák spodního madla | Right bracket of lower handle |
| 41 | 564100041 | Levý držák spodního madla | Left bracket of lower handle |
| 42 | 564100042 | Motor | Engine |
| 43 | 564100043 | Deska převodu | Base plate |
| 44 | 564100044 | Pouzdro | Bushing |
| 45 | 26809005201 | Pero 4,77x4,77x24 | Flat key 4,77x4,77x24 |
| 46 | 564100046 | Řemenice motoru | Engien sheave |
| 47 | 26800707601 | Podložka | Washer |
| 48 | 564100048 | Klínový řemen A630Li | V-belt A630Li |
| 49 | 26800618401 | Šroub | Bolt |
| 50 | 564100050 | Pružina napínáku | Tensioner spring |
| 51 | 564100051 | Podložka | Washer |
| 52 | 564100052 | Šroub M8x50 | Bolt M8x50 |
| 53 | 564100053 | Páka napínáku | Tensioner lever |
| 54 | 564100054 | Osa | Axle |

| Position | Part number | Název | Name |
|----------|-------------|--------------------|--------------------------|
| 55 | 564100055 | Kladka napínáku | Tensioner pulley |
| 57 | 26800308701 | Šroub M6x20 | Bolt M6x20 |
| 58 | 26800604501 | Šroub M6x16 | Bolt M6x16 |
| 59 | 564100059 | Domeček | Housing |
| 60 | 26800500501 | Matice M6 | Nut M6 |
| 61 | S-06*16 | Šroub M6x16 | Bolt M6x16 |
| 62 | 564100062 | Hřeben zdvíhu | Height adjustment board |
| 63 | 26800500501 | Matice M6 | Nut M6 |
| 64 | ST4*16 | Šroub ST4x16 | Screw st4X16 |
| 65 | 564100065 | Držák osy kol | Wheel axle bracket |
| 66 | 564100066 | Pouzdro přední osy | Front axle sleeve |
| 67 | 564100067 | Šasí | Deck |
| 68 | ST4*12 | Šroub ST4x12 | Screw ST4x12 |
| 69 | P-08 | Podložka | Washer |
| 70 | 564100070 | Šroub M8x30 | Bolt M8x30 |
| 71 | 564100071 | Dekorační panel | Decoration panel |
| 72 | 564100072 | Domeček ložiska | Bearing housing |
| 74 | 6201-ZZ | Ložisko 6201-Z | Bearing 6201-Z |
| 79 | 564100079 | Nůž (sada 18ks) | Blade (set of 18pcs) |
| 84 | 564100084 | Domeček ložiska | Bearing seat |
| 85 | 564100085 | Ložisko 6906-RS | Bearing 6906-RS |
| 86 | 564100086 | Unašeč válce | Cylinder retainer |
| 87 | 564100087 | Řemenice | Sheave |
| 88 | PP-08 | Pružná podložka 8 | Spring washer 8 |
| 89 | 26800700201 | Podložka | Washer |
| 90 | S-08*20 | Šroub M8x20 | Bolt M8x20 |
| 91 | 564100091 | Kryt řemenu | Belt protecting cover |
| 92 | 564100092 | Šroub M6x22 | Screw M6x22 |
| 93 | 23600113301 | Poklice kola | Wheel cover |
| 94 | 26800502801 | Matice kola M8 | Nut M8 |
| 95 | 26800401601 | Ložisko kola | Wheel bearing |
| 96 | 25400204901 | Kolo | Wheel |
| 97 | 26800706202 | Tvarová podložka | Wave washer |
| 98 | 564100098 | Přední osa kol | Front wheel axle |
| 99 | ST4*10 | Šroub ST4x10 | Screw ST4x10 |
| 100 | 564100100 | Madlo páky | Lever handle |
| 101 | 564100101 | Pružina přední osy | Front axle spring |
| 120 | 564100107 | Nožový válec | Scarifier blade cylinder |
| 130 | 564100108 | Drátkový válec | Raker blade cylinder |



| Position | Part number | Název | Name |
|----------|-------------|-----------------------------|----------------------|
| 1 | 564101001 | Skříň vzduchového filtru | Air filter case |
| 2 | 564101002 | Vzduchový filtr | Air filter element |
| 3 | M-06 | Matice M6 | Nut M6 |
| 4 | 564101004 | Těsnění vzduchového filtru | Air filter gasket |
| 5 | 564101005 | Držák nádrže | Fuel tank bracket |
| 6 | 564101006 | Těsnění vzduchového filtru | Air filter gasket |
| 7 | 564101007 | Karburátor | Carburetor |
| 8 | 564101008 | Těsnění karburátoru | Carburetor gasket |
| 9 | 564101009 | Svorník M6x82 | Stud bolt M6x82 |
| 10 | S-06*14 | Šroub M6x14 | Bolt M6x14 |
| 11 | 564101011 | Příruba karburátoru | Carburetor insulator |
| 12 | 564101012 | Hadička odvodu | Breathing tube |
| 13 | 564101013 | Držák pružiny | Spring bracket |
| 14 | 564101014 | Těsnění příruba karburátoru | Insulator gasket |
| 15 | S-06*16 | Šroub M6x16 | Bolt M6x16 |
| 16 | 564101016 | Držák nádrže | Fuel tank bracket |
| 17 | 564101017 | Palivová zátka | Fuel tank cap |
| 18 | 564101018 | Palivová nádrž | Fuel tank |
| 19 | 564101019 | Palivový filtr | Fuel filter |
| 20 | 564101020 | Palivová hadička | Fuel tube |
| 21 | 564101021 | Svorka hadičky | Fuel tube clip |
| 22 | S-06*25 | Šroub M6x25 | Bolt M6x25 |
| 23 | 564101023 | Olejová měrka | Oil dipstick |

| Position | Part number | Název | Name |
|----------|-------------|------------------------------|---------------------------|
| 24 | 564101024 | Ovládací táhlo regulátoru | Governor control rod |
| 25 | 564101025 | Gufero 5x10x4 | Oil seal 5x10x4 |
| 26 | 564101026 | Závlačka | Cotter pin |
| 27 | 564101027 | Páka regulátoru | Governor lever |
| 28 | 564101028 | Vratná pružina páky | Return spring |
| 29 | 564101029 | Pružina táhla regulace | Governor rod spring |
| 30 | 564101030 | Táhlo regulace otáček | Governor rod |
| 31 | 564101031 | Vypouštěcí šroub | Oil drain bolt |
| 32 | 564101032 | Podložka | Washer |
| 33 | 564101033 | Víko klikové skříně | Crankcase cover |
| 34 | 564101034 | Čep | Pin |
| 35 | 553SX1059 | Gufero 25x38x7 | Oil seal 25x38x7 |
| 36 | 564101036 | Podložka | Washer |
| 37 | 564101037 | Svorka | Clip |
| 38 | 564101038 | Váčková hřídel | Camshaft |
| 39 | 564101039 | Kolo regulátoru otáček | Governor gear |
| 40 | 564101040 | Kliková hřídel | Crankshaft |
| 41 | 564101041 | Woodruffovo pero | Woodruff key |
| 42 | 564101042 | Podložka | Washer |
| 43 | 564101043 | Ventilové víko | Cylinder head cover |
| 44 | 564101044 | Ventilová sada | Valve set |
| 52 | 564101052 | Pístní kroužky set | Piston ring set |
| 53 | 564101053 | Pojistka pístního čepu | Piston pin clip |
| 54 | 564101054 | Pístní čep | Piston pin |
| 55 | 564101055 | Píst | Piston |
| 56 | 564101056 | Ojnice | Connecting rod |
| 57 | 564101057 | Zdvihátko | Tappet |
| 58 | A969P | Svíčka zapalování | Spark plug |
| 59 | 564101059 | Výfuk | Muffler |
| 60 | 564101060 | Kryt výfuku | Muffler cover |
| 61 | 564101061 | Kryt odvodušnění | Breathing cover |
| 62 | 564101062 | Těsnění odvodušnění | Breathing gasket |
| 63 | 564101063 | Pružina membrány odvodušnění | Breathing membrane spring |
| 64 | 564101064 | Membrána odvodušnění | Breathing membrane |
| 65 | 564101065 | Kliková skříň | Crankcase |
| 66 | 857300104 | Gufero 20x42x7 | Oil seal 20x42x7 |
| 67 | 564101067 | Cívka zapalování | Ignition coil |
| 68 | 564101068 | Setrvačnik | Flywheel |
| 69 | 564101069 | Miska startéru | Starter idle pulley |
| 70 | 746001066 | Matice M14x1,5 | Nut M14x1,5 |
| 71 | 564101071 | Svorník M6x73 | Stud bolt M6x73 |
| 72 | 564101072 | Svorník M6x75 | Stud bolt M6x75 |
| 73 | 564101073 | Kryt setrvačniku | Flywheel cover |
| 74 | 564101074 | Vypínač motoru | Engine stop switch |
| 75 | 564101075 | Startér kompletní | Starter assembly |
| 76 | 564101076 | Kryt karburátoru | Carburetor cover plate |
| 77 | S-06*10 | Šroub M6x10 | Bolt M6x10 |
| 78 | 564101078 | Pouzdro | Bushing |